



HOLLO  
GRAM



“

**Nous mettons à disposition  
de nos clients une expertise éprouvée  
dans le développement de solutions  
très techniques.**

”

## A Propos

Hologram (hids) est la société congolais Leader dans l'identification biométrique et le développement des logiciels de gestion multiplateformes (Web, Mobile, Desktop, etc.) destinés au renforcement des capacités de collecte des impôts et taxes dévolus aux provinces et à la gestion de la population et de l'état civil



## Développement

Développement mobiles, Windows, Web et Open Source.



## Base de données

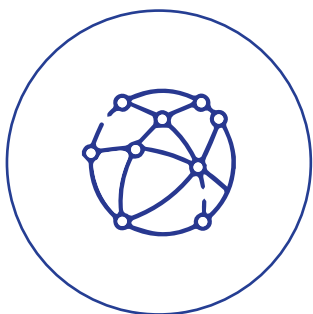
Implementation et administration de divers types de base de données



## Sécurisation des documents

Sécurisation des documents officiels





### **Déploiement des réseaux**

Installation des équipements et configuration des réseaux WAN, LAN, etc.



### **Implantation des guichets de perception des recettes**

Mise en place des guichets uniques pour la collecte des taxes, droits, impôts et redevances.



### **Implémentation des solutions biométriques**

Matching des empreintes digitales et reconnaissance faciale



## Nos Chiffres



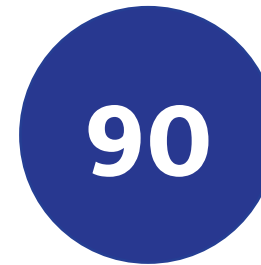
Nous possédons plus de 20 ans d'expérience dans le secteur.



Avec un effectif de 79 employés dont 25 % sont des femmes.



Une Succursales dans le Haut Katanga



90 % de satisfaction des clients pour les projets exécutés.

# Nos Références



# Nos Produits





## E-Mairie

Cette application informatique est destinée à la gestion de tous les services communaux, en particulier à ceux de l'état-civil et de la population. Cet outil de bonne gouvernance permet :

- La gestion des registres de l'Etat civil ;
- La gestion du registre supplétoire ;
- L'enrôlement et l'identification des personnes ;
- La gestion des actes générateurs des recettes des communes.
- La gestion des données paramétrées telles que la territoriale, les utilisateurs, les services, etc...

## E-Peage

ePeage est une application de gestion informatisée des péages.

Cette application comprend les fonctionnalités ci-après:

- Taxation spontanée;
- Taxation prépayée;
- Taxation exempté;
- Taxation crédit vouchers;
- Registre de tickets;
- Contrôle.

## E-Grume

E-GRUME est une solution qui assure la traçabilité du bois exploité par les sociétés forestières.

## E-Recettes

Est un système de gestion informatisée du processus de collecte des taxes et impôts sur web et mobile. Il permet l'interaction entre tous les intervenants du circuit des recettes notamment les services d'assiettes, les services de recouvrement, les institutions bancaires et les ministères.

Fonctions :

- L'identification des personnes morales et physiques ;
- La déclaration
- La taxation ;
- L'ordonnancement et impression des notes de perception ;
- L'apurement ;
- L'impression des acquits libératoires ;
- La gestion des défaillants, des poursuites et des contentieux ;
- L'analyse des données et reporting (Business Intelligence) ; Etc.

## E-Gopass

eGopass est une application de gestion informatisée des Gopass.

Cette application comprend les fonctionnalités ci-après:

- Commande GO PASS;
- Activation de GOPASS;
- Registre des commandes GOPASS et Carte;
- Contrôle;
- Reporting.

## Tracking Doc

TRACKING DOC est un système de gestion d'authentification et la traçabilité des documents.

## E-Sig

ESIG est une application conçu pour la gestion informatisée des données géographiques

Elle permet:

La collecte des données sur terrain ;

Le traitement des données

La numérisation des biens immobiliers

La production des statistiques

La visualisation des données cartographiés via un site

## E-Covid

E-COVID est une plateforme de centralisation de test covid.

## HIDS-Afis

HIDS AFIS est une application de gestion et de contrôle des données biométriques pouvant s'intégrer facilement à tout système d'information de gestion de données d'identification. Il est compatible avec la plupart des SGBD du marché notamment SQL Server, Oracle, MySQL, etc.).

- HIDS-AFIS permet :
- L'identification biométrique et biographique des personnes ;
- La recherche par empreinte digitale ;
- La reconnaissance faciale ;
- La détection et le nettoyage des cas des doublons ;
- Le traitement de l'empreinte digitale pour en améliorer la qualité.

## E-mpata

EMPATA est une plate forme de messagerie financière.

e-Mpata dispose d'un ensemble de fonctionnalités qui en fait le meilleur choix pour vos transactions électroniques;

- Avec un bon virtuel e-Mpata, l'utilisateur peut effectuer un transfert vers d'autres comptes e-Mpata ou vers d'autres réseaux (Mobile Money) en toute sécurité;
- Le transfert de crédits inter et intra opérateur (s);
- L'achat d'Airtime en échange d'un bon virtuel e-Mpata;
- Bulk payment : Paiement de salaire grâce à l'option de paiement en masse disponible sur e-Mpata en utilisant votre bon virtuel;
- Achat ou recharge des bons virtuels e-Mpata avec votre carte de crédit;

## Direct-Swiftt

Direct-SWIFT est une Plateforme qui permet aux institutions financières d'envoyer des messages financiers au format SWIFT à des systèmes tiers. Il permet également aux clients des institutions bancaires de suivre en temps réel leurs transactions de virement.

## E-Paie

Logiciel de calcul de la paie du personnel. Il permet de faire :

- L'identification biométrique et biographique du personnel;
- L'édition et la validation des heures de travail et prestation
- Le calcul de la paie;
- L'édition des fiches de paie

## ESIE

eSIE est une application informatique qui permet :

- L'identification biométrique et biographique des étrangers ;
- La gestion des demandes des cartes de résidence ;
- La gestion des duplicatas des cartes de résidence ;
- La production des statistiques sur les étrangers résidents ;
- L'édition des titres de séjour et carte de résidence.

## Demarches en RDC

Plateforme facilitant aux requérants la procédure d'obtention de documents communaux.

## E-Process

eProcess est une application de gestion informatisée des procédures.

Elle permet :

- D'initier une procédure ;
- Le traitement des dossiers ;
- Le suivi des évolutions des dossiers avec notifications par mail et SMS..

## E-BM

EBM est un réseau social comme ceux des plus récents que nous connaissons qui permet à ses utilisateurs de communiquer sans être nécessairement connecté à l'internet.

Outre les fonctionnalités de base des autres réseaux sociaux, il dispose de quelques outils supplémentaires tels que le partage des tableaux et d'écran, les documents collaboratifs et autres valeurs ajoutées.

## HIDS - GED

HIDS-GED est une plateforme de gestion électronique des documents qui permet d'archiver n'importe quel format de fichier et de partager les documents. Cette plateforme permet aux entreprises de sauvegarder de manière organisée et hiérarchique leurs données en garantissant un maximum de sécurité. Il facilite la recherche et l'accès aux documents archivés.

## HIDS-GEC

HIDS-GEC est une plateforme qui s'appuie sur le HIDS-GED pour permettre aux entreprises une gestion électronique de leurs courriers entrant et sortant en les archivant directement dans le GED. Facilitant ainsi, l'organisation des courriers en fonction des destinataires et expéditeurs. Elle permet la recherche, la configuration de la procédure de traitement de courrier et le suivi.

## E-Pointage

ePointage est une application de gestion des présences du personnel dont les entrées et sorties sont enregistrées via les empreintes digitales.

Cet outil permet entre autre:

- L'identification des agents
- Inscription manuelle des pointages
- Le Pointage par empreinte digitale des agents
- L'importation de la liste des agents et des pointages
- Exportation de la liste des agents et des pointages
- Gestion du temps de travail.

## E-Learning

E-LEARNING est une plateforme pédagogique d'enseignement en ligne. Un environnement d'apprentissage favorisant les échanges.

# Services à valeur ajoutée

Afin de rendre l'administration fiscale encore plus conviviale pour les assujettis, nous proposons une gamme de services à valeur ajoutée s'appuyant sur nos plateformes



## Notification Mail et SMS

Pour permettre aux assujettis de recevoir des alertes sur les échéances de leurs paiements et le suivi de leurs dossiers



## TrackingDoc

Pour permettre à l'assujettis et à l'administration de vérifier l'authenticité des documents qui leurs sont octroyés ou présentés



## Paiement Mobile

Pour faciliter le processus de paiement en s'appuyant sur les solutions de porte-monnaie électronique



## Portail en ligne

Pour permettre à l'assujettis de consulter son compte courant ainsi que l'évolution de son dossier



RCCM: CD/KIN/RCCM 14-B-4331  
Id. Nat : 01-H5300-N12451S  
No IMPOT: A0802051P

Sise 11, Av. Okapi, Q/ Congo,  
C/ Ngaliema, Kinshasa/RDC  
+243(0) 85 447 3333  
E-mail: info@hologram.cd

 [hologram.cd](http://hologram.cd)